



Systemes de stockage

Dispositifs destinés au stockage d'œuvres d'art
dans les musées, les galeries et les dépôts extérieurs





BONJOUR...

Nos solutions sont diverses, innovantes et orientées vers la clientèle



La société Kern Studer AG est spécialisée dans la conception, la construction et la fabrication de systèmes de stockage d'œuvres d'art. En tant que fabricant, nous travaillons avec nos partenaires du monde entier.

La plupart des produits de notre gamme sont conçus par nous-mêmes et ils sont adaptés de manière optimale aux besoins du marché des musées. Les idées suisses associées à des fournisseurs nationaux et internationaux résultent d'un produit élaboré et bon marché.



N'hésitez pas à prendre contact avec nous, nous nous en réjouissons d'avance.

Cordialement
Thomas Kern, Urs Studer et Sigi Langer



Références

- ▶ Kunstmuseum Basel
- ▶ Städel Museum Frankfurt
- ▶ KHM Wien
- ▶ Kunsthaus Zürich
- ▶ Zentrales Kunstdepot Freiburg
- ▶ Malmö Museer
- ▶ Musée des Beaux-Arts Lausanne
- ▶ Nationalmuseum Stockholm
- ▶ Mittelrhein-Museum Koblenz
- ▶ Sammlungs- und Forschungszentrum Hall in Tirol
- ▶ Kunstmuseum Solothurn
- ▶ ZKB Zürich
- ▶ Kunst-Service Wien
- ▶ Centre Pompidou Paris
- ▶ Musée Paris
- ▶ National Museum of Art Riga
- ▶ The Phoebus Foundation Antwerpen
- ▶ Zentraldepot Potsdam
- ▶ Sörmlands Museum Nyköping
- ▶ Museum für Kunst und Geschichte Fribourg
- ▶ Katoen Natie Art Antwerpen
- ▶ Musée municipal de Lindau
- ▶ Kunstarchiv Beeskow
- ▶ Louvre Paris
- ▶ MO Museum Vilnius
- ▶ UniCredit Bank Wien
- ▶ Musée national de la Marine Paris
- ▶ Hasenkamp Kelsterbach
- ▶ Möbel-Transport AG Zürich
- ▶ Vanhaerents Art Collection Bruxelles

SOMMAIRE

SYSTÈMES COULISSANTS AU PLAFOND

- 4 Rails en aluminium
- 6 Rails en acier
- 8 Guidages linéaires

SYSTÈMES COULISSANTS AU SOL

- 10 Rails au sol
- 12 Galets de roulement au sol
- 14 Art Gallery – Systèmes compacts

ACCESSOIRES

- 16 Systèmes fermés
- 18 Galets avant, guidages, butées
- 20 Types de montage, spécifications
- 22 Crochets à tableaux, tôles de support, étiquettes

STOCKAGE STATIQUE D'ŒUVRES D'ART

- 24 Grillages muraux fixes
- 26 Rayonnages à clayettes et à barres

AIDES AU TRANSPORT ET AU TRAVAIL

- 28 Tables de travail
- 30 Chevalet, chariot à œuvres d'art

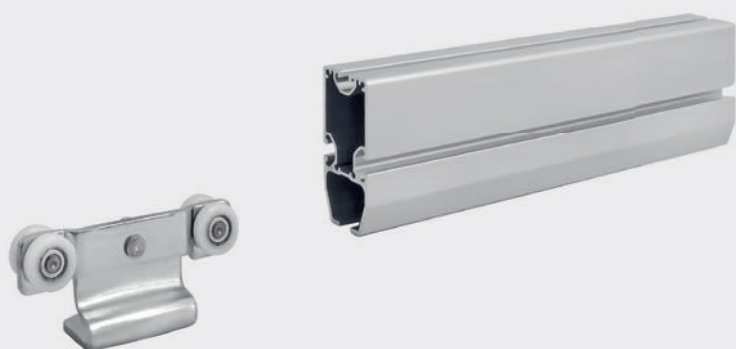
SUBDIVISIONS

- 32 Cloisons de séparation en tôle
- 34 Cloisons grillagées

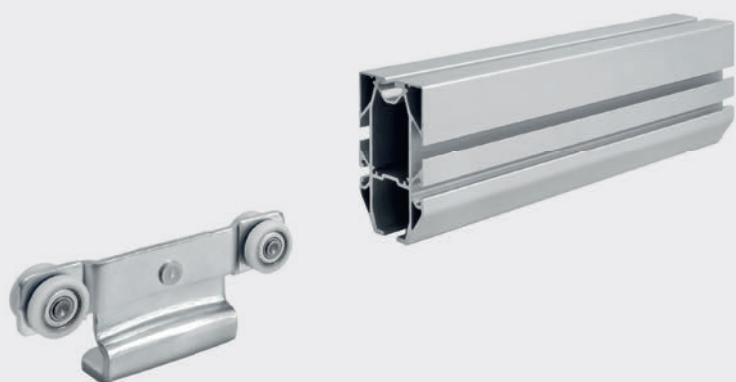


Rails en aluminium

Silencieux et faciles à coulisser



Type DL-100: Rail en aluminium, doté d'un système à roulement, pour charges allant jusqu'à 400 kg par paroi coulissante



Type DL-120: Rail en aluminium, doté d'un système à roulement, pour charges allant jusqu'à 800 kg par paroi coulissante



Système coulissant au plafond

Nous utilisons deux rails en aluminium de tailles différentes, auxquels nous ajustons la taille et la charge des panneaux grillagés. Les chariots spécialement conçus, avec des roulements à billes en acier et des galets de roulements en matière plastique hautement résistants, sont extrêmement silencieux et faciles à déplacer. Une vraie alternative au système à guidage linéaire.



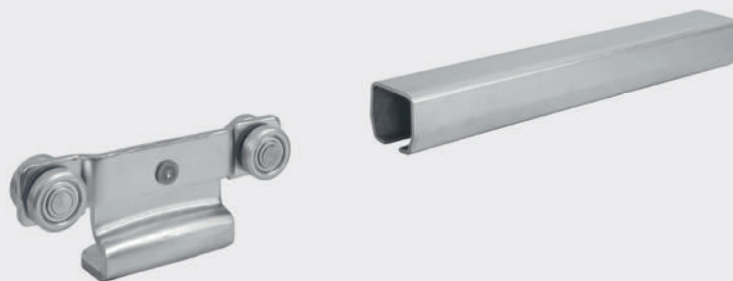
Systeme coulissant au plafond

Nous utilisons deux rails en acier de tailles différentes, auxquels nous ajustons la taille et la charge des panneaux grillagés. Les chariots avec des roulements à billes en acier et des galets de roulements en matière plastique sont robustes et hautement résistants. Une alternative bon marché aux rails en aluminium.

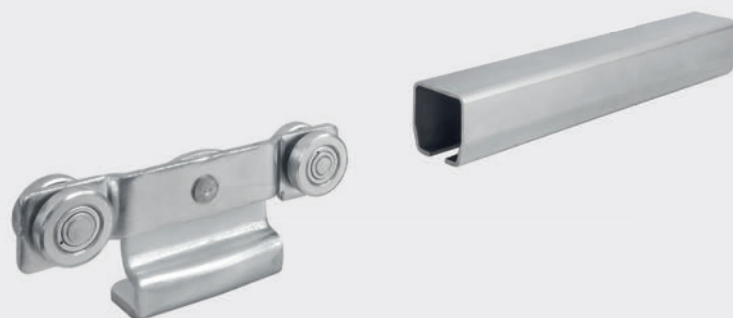


Rails en acier

Robustes et avérés efficaces



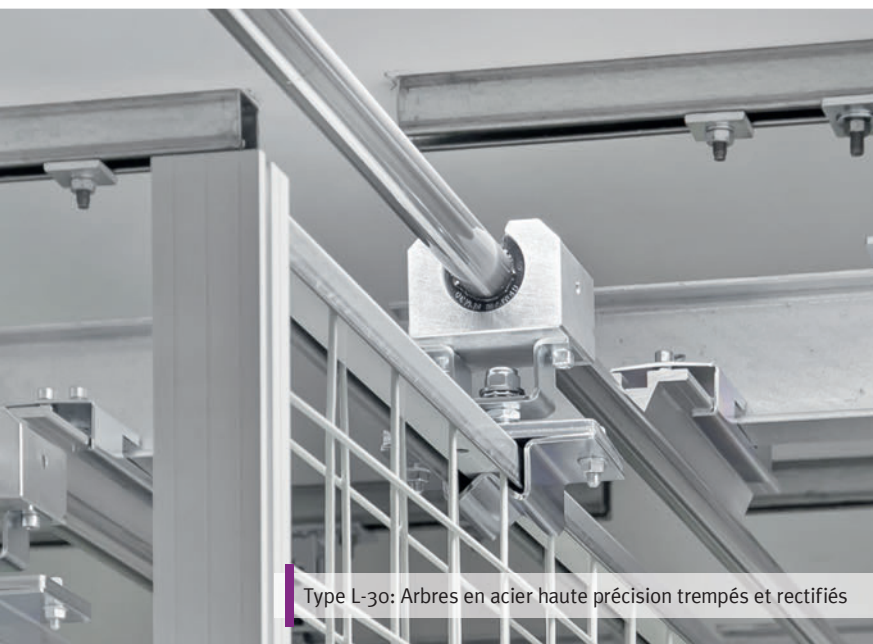
Type M-40: Rail en acier, doté d'un système à roulements, pour charges allant jusqu'à 800 kg par paroi coulissante



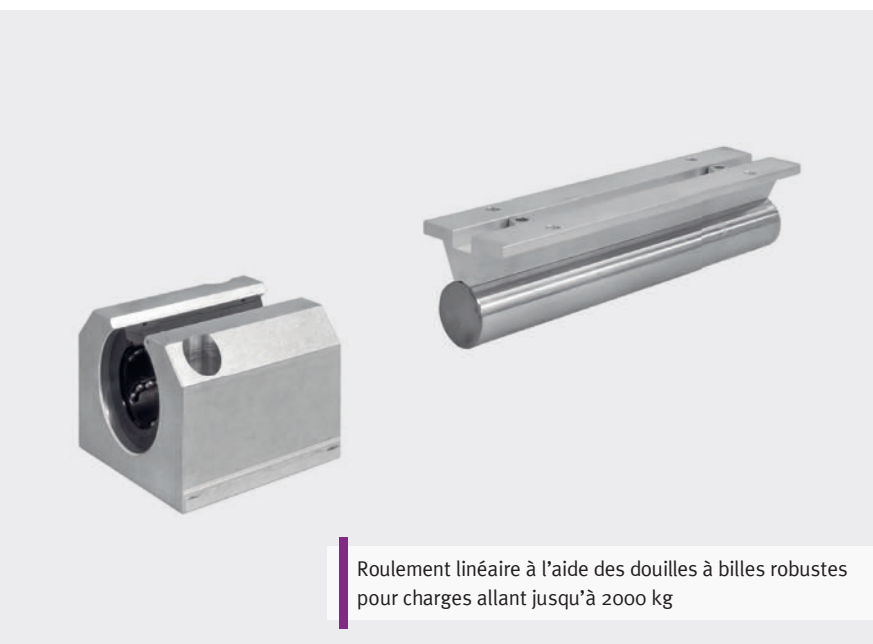
Type M-50: Rail en acier, doté d'un système à roulements, pour charges allant jusqu'à 2000 kg par paroi coulissante

Guidages linéaires

Sans vibrations ni à-coups



Type L-30: Arbres en acier haute précision trempés et rectifiés



Roulement linéaire à l'aide des douilles à billes robustes pour charges allant jusqu'à 2000 kg



Système suspendu au plafond

Les boîtiers linéaires avec les douilles à billes glissent sur les arbres linéaires de haute précision entièrement sans vibrations et ils présentent une très faible force de décollage. Les systèmes à guidage linéaire conviennent aux panneaux grillagés de grande et petite taille conçus pour supporter des charges élevées.



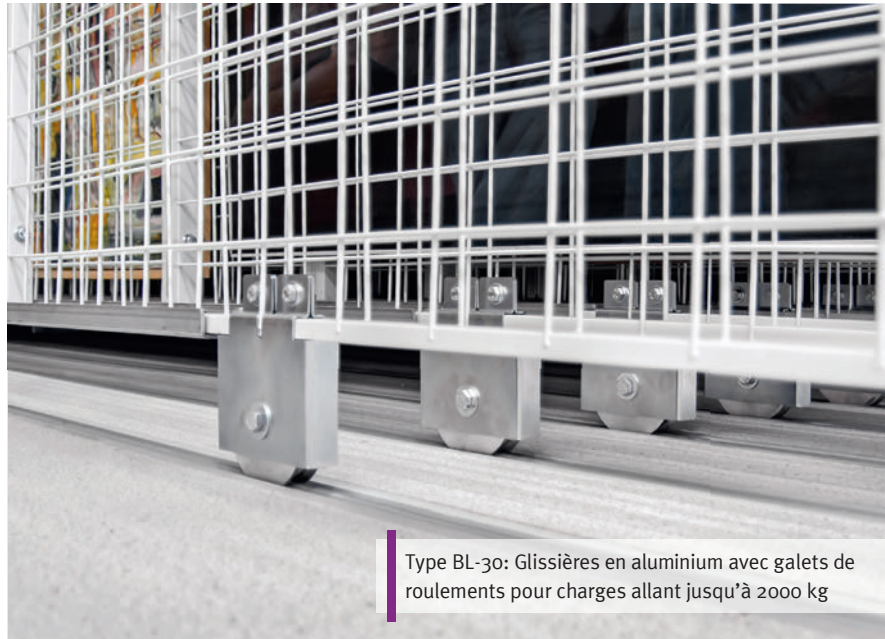
Système coulissant au sol

Nous proposons ce système en version standard avec une plate-forme en bois, alternativement avec une plate-forme en aluminium ou avec des glissières au sol encastrées dans le béton. Le guidage permanent supérieur et inférieur, nous permet d'obtenir un déplacement droit très précis. Les galets des roulements à billes en acier et le boîtier sont hautement résistants et silencieux.

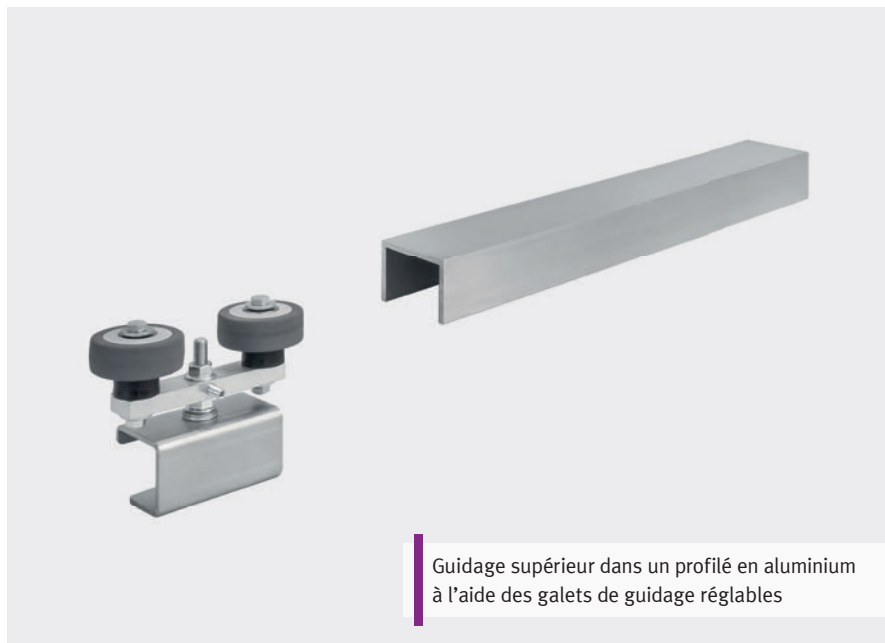


Rails au sol

Déplacement précis
et guidage permanent



Type BL-30: Glissières en aluminium avec galets de roulements pour charges allant jusqu'à 2000 kg



Guidage supérieur dans un profilé en aluminium à l'aide des galets de guidage réglables

Galets de roulement au sol

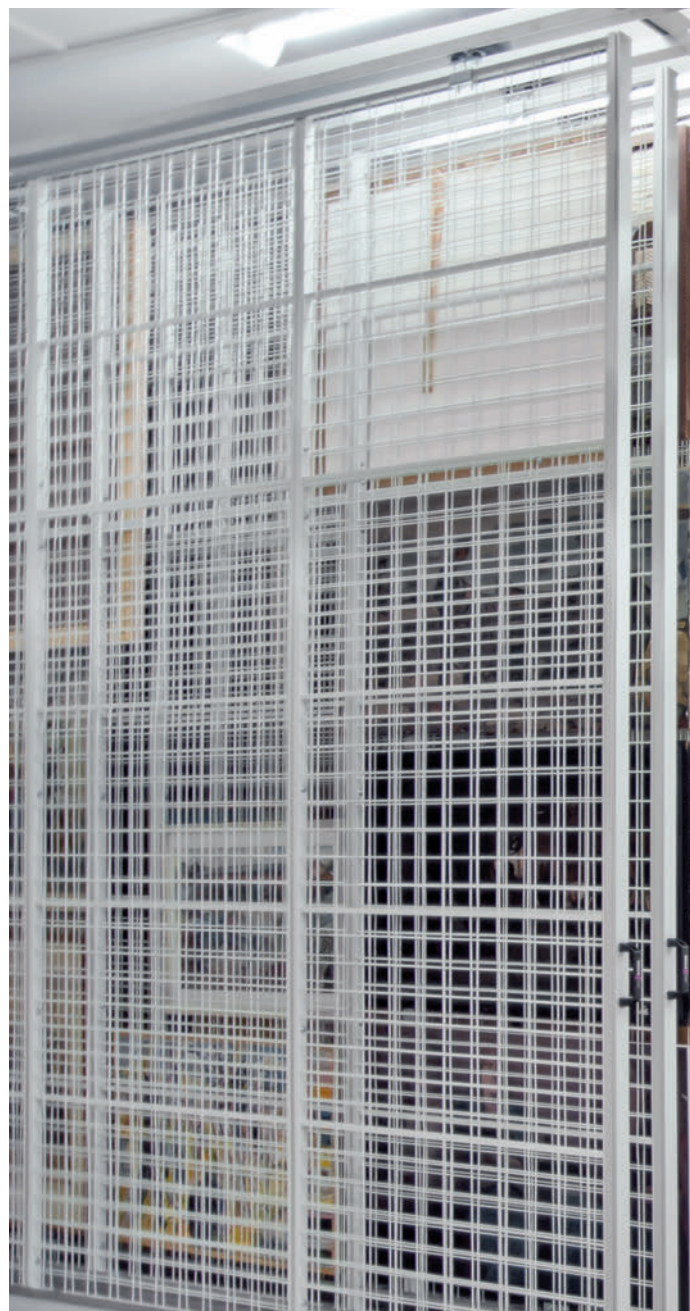
Simple et bon marché



Type BL-10: Au sol roulettes simples pour charges allant jusqu'à 100 kg



Guidage supérieur dans un profilé en aluminium à l'aide de galets réglables



Système coulissant au sol

Ce système convient aux petits panneaux grillagés à faible contrainte. Le sol doit être aussi plat que possible. Les roulettes caoutchouc sont montées sur roulements.



Système roulant au sol

Ce système convient aux galeries, aux restaurateurs ou aux artistes présentant un faible encombrement. Au niveau de la largeur et de la profondeur, nous proposons différents modules de base. Le système est modulaire et il peut être agrandi des deux côtés. La distance axiale des panneaux grillagés est fixée à 300 mm.



Peintures: Art Pfeffer

Art Gallery

Compacte et modulaire



Modules de base avec 3 à 7 panneaux grillagés, 3 profondeurs 1300/2000/2400 mm



Modules de montage présentant les mêmes dimensions que les modules de base

Systemes fermés

Tôle frontale et entièrement fermés



Systèmes fermés

Toutes nos installations peuvent être équipées d'un système fermé, ce qui offre une protection visuelle optimale. Vous disposez d'un riche choix entre les tôles d'acier thermolaquées et différents types de bois. Pour plus de sécurité, au besoin, le panneau grillagé respectif peut être fermé individuellement.



Accessoires

Nous proposons divers accessoires permettant une manipulation sûre des panneaux grillagés.

Fig. 1: Galets avant sur ressort

Fig. 2: Galets de guidage latéraux

Fig. 3: Dispositif de blocage de porte

Fig. 4: Cale d'entrée à l'arrière du 2e guidage

Fig. 5: Ressort à gaz

Fig. 6: Butée de rail en caoutchouc à débattement

Fig. 7: Butée simple

Fig. 8: Poignée



Fig. 1



Fig. 2



Fig. 3



Fig. 4

Galets avant, guidages, butées

Manipulation sûre et facile



Fig. 5



Fig. 6

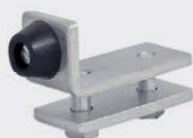


Fig. 7



Fig. 8

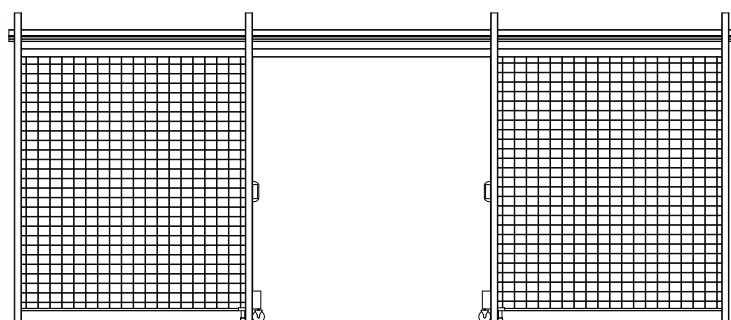
Spécifications du grillage

Les nattes grillagées sont soudées des deux côtés sur cadre périphérique en acier et thermolaquées. Le maillage standard est de 100 x 80 mm (LxH), le diamètre du fil est de 4 mm. Nous disposons de divers éléments standard en stock.

Hauteurs: 2200, 2750, 3300, 3850, 4400 mm, largeurs: 700, 800, 900, 1000, 1100, 1200, 1300 mm

Types de montage, spécifications

Montage au sol et au plafond

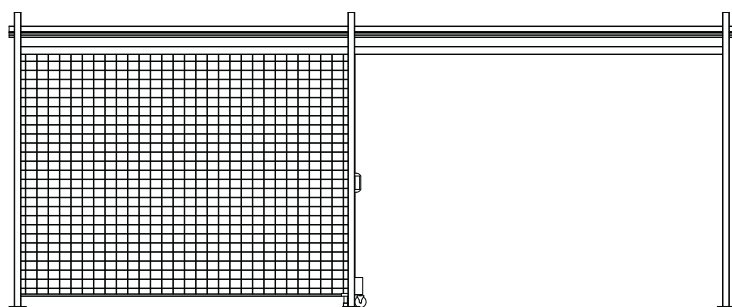


Installation en 3 parties

Les cadres grillagés sont extensibles des deux côtés à l'aide d'une conduite centrale. Cette variante vous permet d'utiliser l'espace disponible de manière optimale. À surface de base égale, vous disposez de 33% de capacité de stockage en plus par rapport à un système en 2 parties.

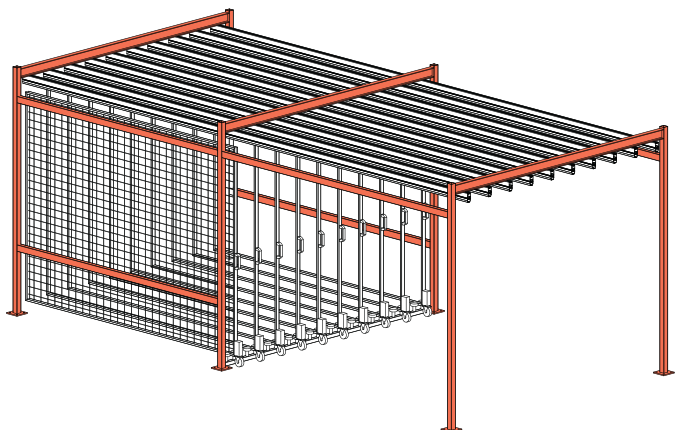
Installation en 2 parties

Les cadres grillagés sont extensibles d'un côté à l'aide d'une conduite latérale. Cette variante vous permet d'utiliser l'espace disponible à moitié. Cela peut être nécessaire si les portes ou les fenêtres deviennent gênantes.

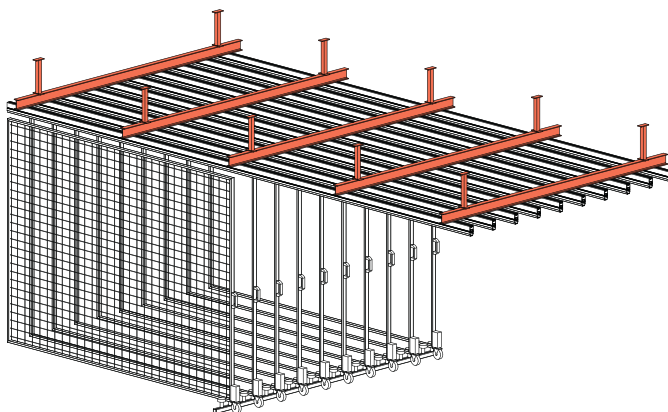


Types de montage

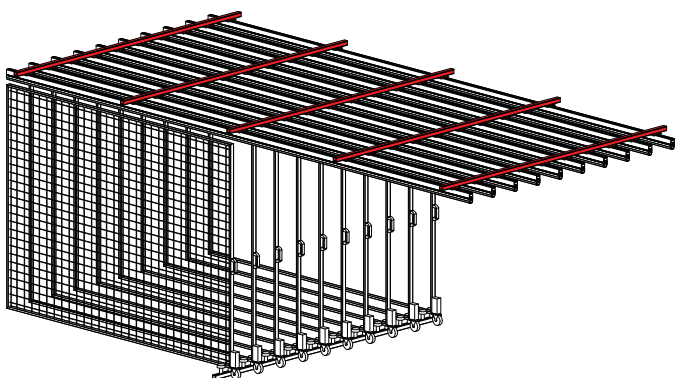
Nous proposons trois types de montage différents. La variante autoportante entre en jeu lorsque au plafond sont installées de nombreuses techniques telles que les aérations, les chemins de câbles et les lampes. Lorsque la charge au sol est insuffisante, le système peut être monté directement au plafond ou suspendu au plafond.



Montage au sol avec une construction autoportante en acier



Montage au plafond avec construction suspendue en acier



Montage directement au plafond

Calcul statique

Pour tout système, un calcul statique est établi. La charge maximale sur les supports en acier, les moments de flexion et les charges de surface est clairement indiquée. C'est ainsi que nous assurons votre sécurité et que nous pouvons vous assister dans la planification d'un nouveau bâtiment. Dans un bâtiment existant, nous pouvons nous adapter aux données de construction.

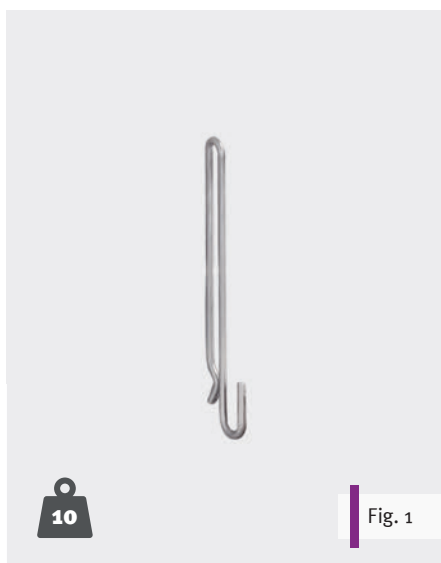


Fig. 1

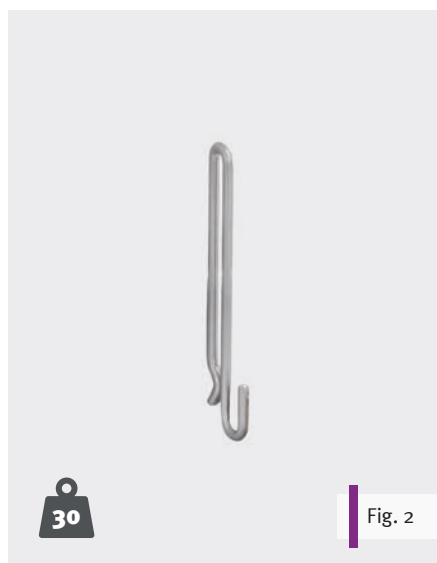


Fig. 2

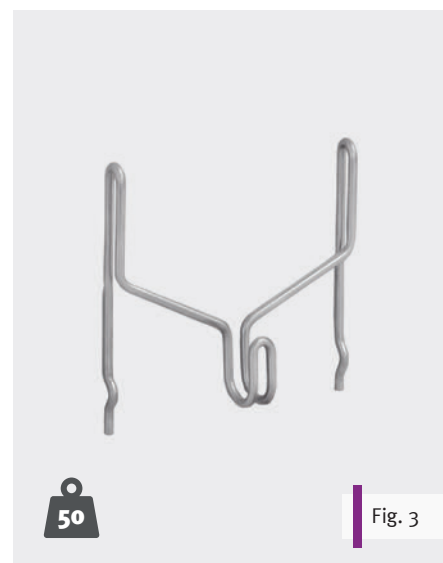


Fig. 3

Accessoires

Fig. 1: Crochet à tableau INOX simple, charge jusqu'à 10 kg, avec nez encliquetable pour un maintien sûr

Fig. 2: Crochet à tableau INOX simple, charge jusqu'à 30 kg, avec nez encliquetable pour un maintien sûr

Fig. 3: Crochet à tableau INOX double, charge jusqu'à 50 kg, avec nez encliquetable pour un maintien sûr

Fig. 4: Crochet à tableau INOX type M, charge jusqu'à 70 kg, 2 pattes pour accrocher sur le fil inférieur

Fig. 5: Crochet à tableau INOX type L, charge jusqu'à 70 kg, 2 trous pour accrocher sur le fil inférieur

Fig. 6: Porte-étiquette, format A4, A5, A6, haut ou croisé

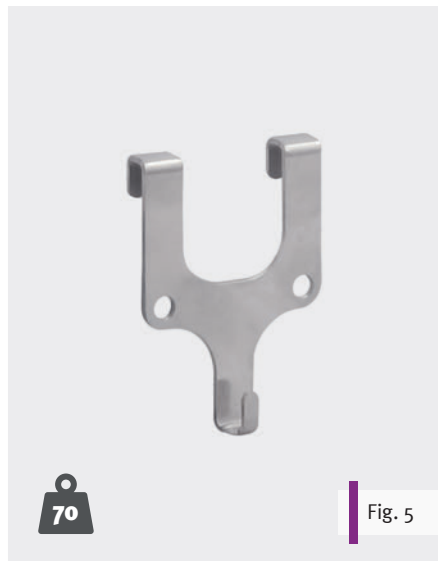
Fig. 7: Protection anti-basculement, accessoires pour tôles de support

Fig. 8: Tôles de support à suspendre, réglables en hauteur

Fig. 9: Tôles de support à protection anti-basculement empêchent le basculement des objets

Crochets à tableaux, tôles de support, étiquettes

Fixation sécurisée des tableaux



Grillages muraux fixes

Ce type de stockage d'œuvres d'art convient à tout espace où des murs libres sont disponibles. Les grillages peuvent également être montés directement sur la construction en acier de l'installation de stockage d'œuvres d'art.

Spécifications: Le cadre grillagé thermolaqué avec des nattes grillagées soudées sur un côté. **Le maillage standard est de 100 x 80 mm (l x H), le diamètre du fil est de 4 mm.** Nous disposons de divers éléments standard en stock.

Hauteurs: 2200, 2750, 3300, 3850, 4400 mm, largeurs: 700, 800, 900, 1000, 1100, 1200, 1300 mm



Grillages muraux fixes

Stockage statique d'œuvres d'art



Grillages autoportants fixes

La transmission de la charge se fait des consoles de support au sol et de la fixation aux consoles vers le plafond.



Grillage fixe avec socle

Le socle sert pour les œuvres d'art de protection anti-collision et il permet la transmission de charge.



Grillages fixes

Le montage avec entretoise directement sur le mur existant.



Grillage fixe sans socle

La transmission de la charge se fait des consoles de support au sol et de l'entretoise vers le mur existant.

Rayonnages à clayettes et à barres

Stockage statique d'œuvres d'art



Rayonnages à clayettes et à barres

Le rayonnage à barres est adapté pour stocker des objets de grande taille. La hauteur est adaptée aux données de construction de la pièce et, au besoin, elle peut comporter individuellement une plate-forme en bois. Les rayonnages à clayettes, avec ou sans subdivision supplémentaire obtenue au moyen des barres filetées, conviennent aux objets de plus petite taille.



Rayonnage à barres



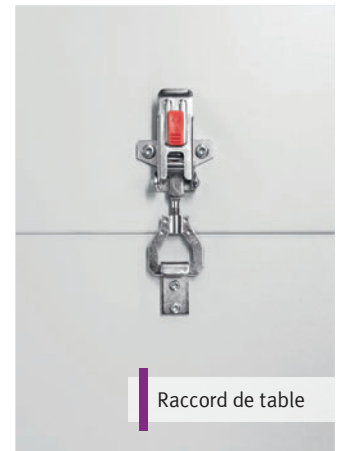
Manivelle



Moteur électrique



Bloc multiprises



Raccord de table

Tables de travail

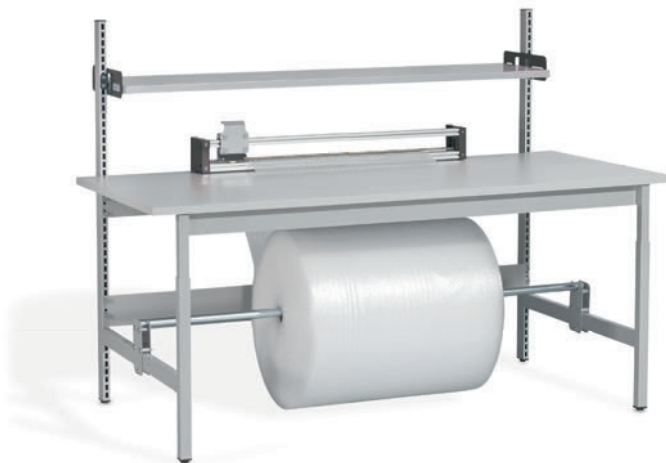
Modulaires et mobiles

Tables de travail pour musées

Le système de table flexible pour une utilisation universelle dans les musées. Les tables individuelles, mobiles ou fixes, peuvent être utilisées séparément ou, si nécessaire, assemblées dans des grandes surfaces de travail. En option, les tables peuvent être équipées d'un réglage en hauteur à l'aide d'une manivelle ou d'un moteur électrique.

Les dispositifs de déroulement et de découpe de films ou de papier simplifient l'emballage professionnel des objets exposés. Ceux-ci sont intégrés dans la table de travail ou disponibles séparément en tant qu'appareils de coupe individuels.

- ✓ Un système modulaire offrant de nombreuses options
- ✓ Un aspect contemporain et homogène
- ✓ Un système très souple, extensible à tout moment





Chevalet, chariot à œuvres d'art

Aide à la restauration et au transport

Chevalet

Cet outil permet de simplifier votre travail et il vous aide à restaurer et à photographier des objets. Le chevalet est électriquement réglable en hauteur et il peut également être électriquement incliné en avant ou en arrière. En appuyant sur un bouton, vous pouvez toujours rapidement et facilement mettre l'objet dans la bonne position, ou à la hauteur de travail correcte.

Chariot à œuvres d'art

La construction très stable permet le transport des œuvres d'art de petites et grandes tailles en toute sécurité. Le chariot à œuvres d'art est équipé de 4 roulettes pivotantes, dont 2 freinées.



Cloisons de séparation en tôle

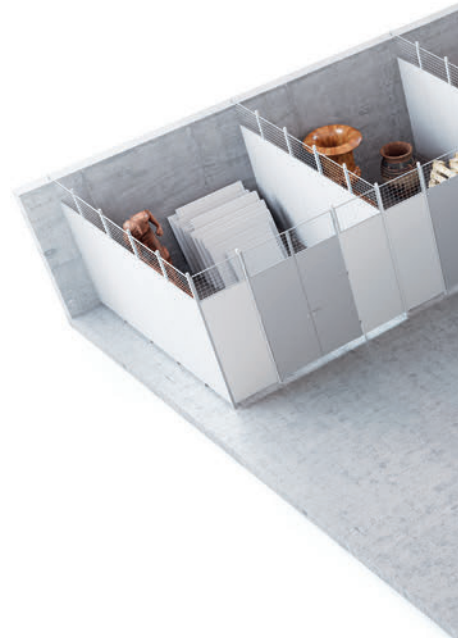
Boxes de stockage à protection visuelle

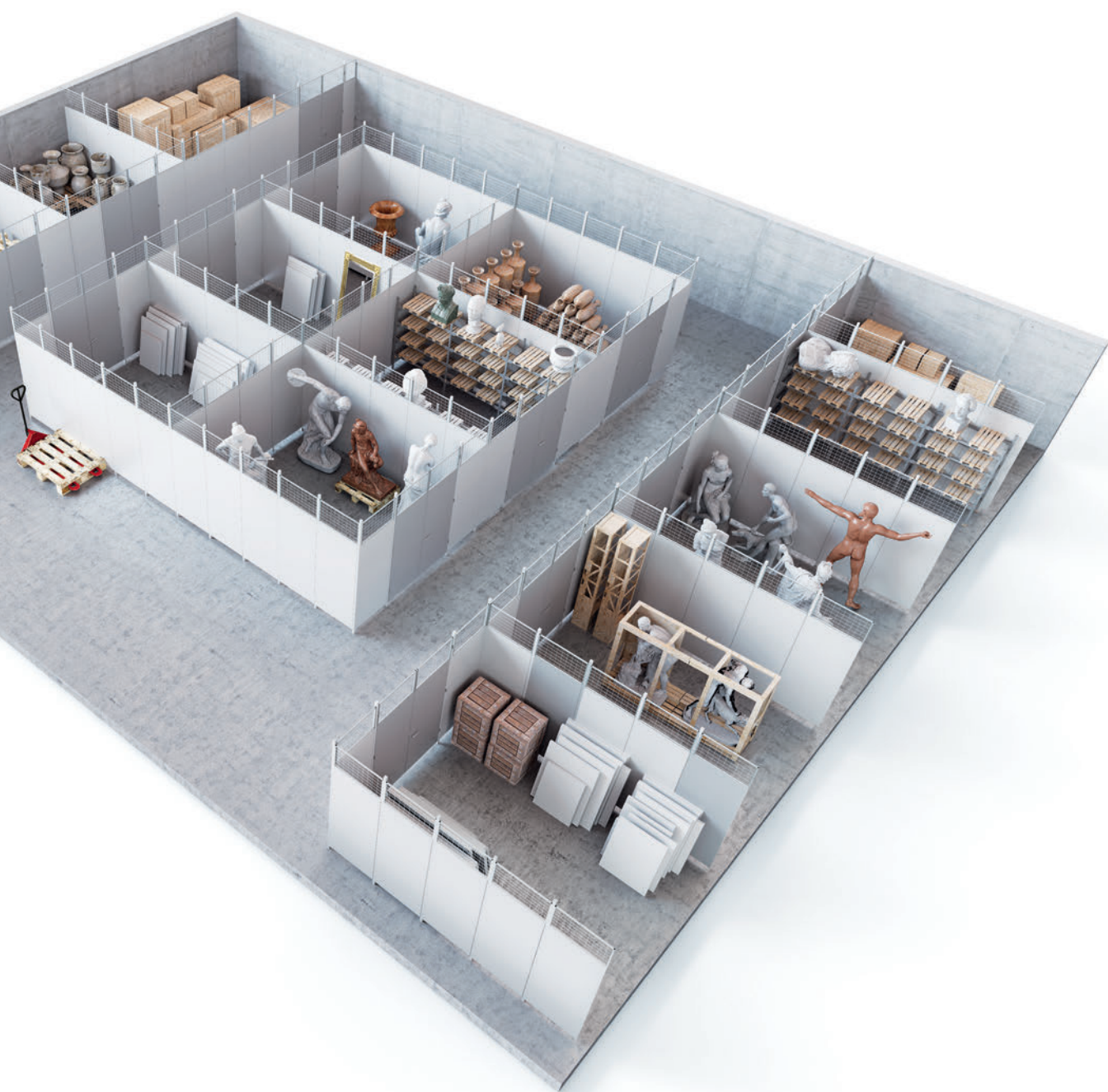


Les portes sont verrouillables au moyen d'une serrure à cylindre



Les inserts supérieurs et inférieurs en tôle perforée assurent une ventilation suffisante





Cloisons de séparation en tôle

Le stockage sécurisé des objets d'art à l'aide du système de cloisons de séparation MultiGuard permet une protection visuelle optimale pour votre espace de stockage et vos œuvres d'art. Les éléments en tôle sont thermolaqués.



Cloisons grillagées

Le stockage sécurisé des objets d'art à l'aide du système de cloisons de séparation MultiGuard permet une bonne vue d'ensemble de l'espace de stockage d'œuvres d'art. Les éléments grillagés sont thermolaqués.

Cloisons grillagées

Boxes de stockage avec vue traversante



Serrure à cylindre avec poignée et bouton



Serrure à cylindre avec poignée



Système de fermeture de sécurité permettant un accès contrôlé

**Kern Studer AG**

Weberrütistrasse 9
CH-8833 Samstagern

Téléphone +41 (0) 44 783 22 22

www.art-store.com
info@art-store.com

Kern Studer GmbH

Gewerbering Süd 12
D-97359 Schwarzach am Main

Téléphone +49 (0) 9324 97860-0

www.art-store.de
info@art-store.de

Dans les systèmes de stockage, vos œuvres d'art sont entreposées en toute sécurité.

Compétence mondiale!

